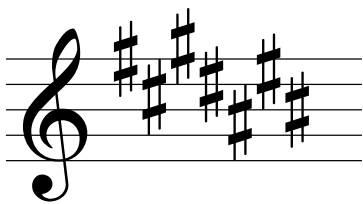


調号について

キーを表す調号(キーシグネチャー)は#、bそれぞれ付く順番が決まっています、音部記号のすぐ右に表されます。また必ず左から順に決まった場所に書いていきます。

順番は

#の場合



左から順にFCGDAEB
の順に付きます。

bの場合



左から順にBEADGCF

へ音記号の場合はそれぞれ



のようになります。

例)

Key=D



Key=A \flat

